



No dimerizable

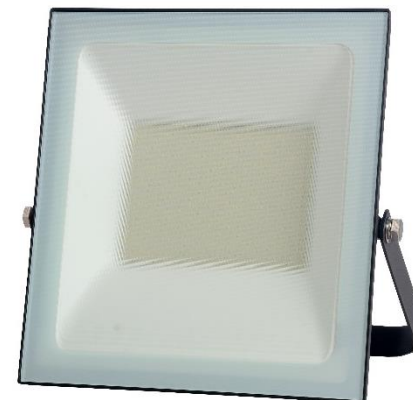


No emite radiación IR
No emite radiación UV
No contiene mercurio (Hg)



Características técnicas generales:

Alimentación:	220-240 V~ 50/60 Hz
Factor de potencia:	0,5 en 10W y 20W 0,9 en 30W a 300W
THD:	< 15%
Grado de protección:	IP65
Ángulo del haz luminoso:	120°
CRI (Ra):	> 80
Vida estimada:	25.000 h
Dimerizable:	No
Temperatura de funcionamiento:	-20 °C – 45 °C
Temperatura de almacenaje:	-20 °C – 60 °C
Humedad relativa de funcionamiento:	10 – 90 %



PROYECTORES LED VIVION

Catálogo de productos

Modelos		Potencia (W)	Flujo luminoso (lm)	Temp. de color (K)	Dimensiones (mm)
719009	PROY. LED 10W -NEGRO- IP65 – CALIDA	10	800	3000	85*85*23
719010	PROY. LED 10W -NEGRO- IP65 – FRIA	10	800	6000	
719011	PROY. LED 20W -NEGRO- IP65 – CALIDA	20	1.600	3000	130*130*23
719012	PROY. LED 20W -NEGRO- IP65 – FRIA	20	1.600	6000	
719013	PROY. LED 30W -NEGRO- IP65 – CALIDA	30	2.700	3000	170*170*23
719014	PROY. LED 30W -NEGRO- IP65 – FRIA	30	2.700	6000	
719015	PROY. LED 50W -NEGRO- IP65 – CALIDA	50	4.500	3000	210*205*23
719016	PROY. LED 50W -NEGRO- IP65 – FRIA	50	4.500	6000	
719017	PROY. LED 100W -NEGRO- IP65 – CALIDA	100	9.000	3000	277*266*52
719018	PROY. LED 100W -NEGRO- IP65 – FRIA	100	9.000	6000	277*266*52
719019	PROY. LED 150W -NEGRO- IP65 – FRIA	150	13.500	6000	297*277*57
719020	PROY. LED 200W -NEGRO- IP65 – FRIA	200	18.000	6000	361*331*62
719096	PROY. LED 300W -NEGRO- IP65 – FRIA	300	24.000	6000	515*255*488

Especificaciones:

- ♦ Alta eficiencia energética en relación a proyectores halógenos.
- ♦ Soporta lluvia y chorros de agua y el ingreso de polvo e insectos (IP65).
- ♦ 1 años de garantía
- ♦ Encendido instantáneo, sin parpadeos (flicker) ni zumbidos.
- ♦ Disipación del calor altamente eficiente.
- ♦ Soporta fluctuaciones de voltaje gracias a su driver de corriente constante.
- ♦ No genera ruido eléctrico.
- ♦ No tiene mercurio (Hg) o plomo (Pb) que puedan contaminar el medio ambiente.
- ♦ No genera interferencia de radiofrecuencia a otros equipos.

Aplicaciones:

- ♦ Hoteles, áreas comerciales, fábricas, edificios residenciales e instituciones, escuelas, liceos, universidades, hospitales.

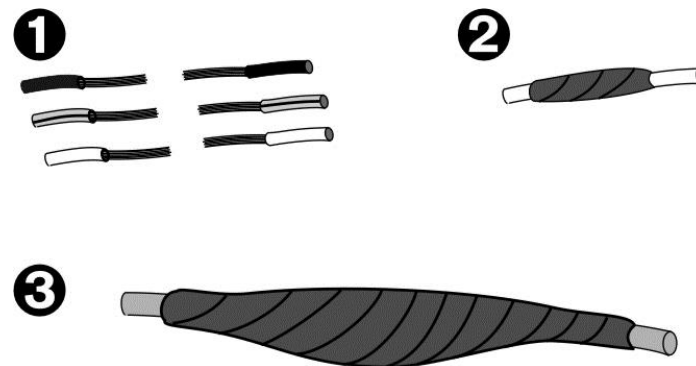
Precauciones:

- ♦ Leer este instructivo antes de instalar el producto.
- ♦ Evite que los niños manipulen este producto.
- ♦ Mantenga la superficie luminosa limpia.
- ♦ No fije la vista en la luz de este producto por tiempo prolongado.
- ♦ No desarme o altere este producto.
- ♦ Evite que el proyector quede sumergido en agua.
- ♦ Si el vidrio frontal esta rajado o roto, no utilice este producto.
- ♦ No instale el producto en ambientes inflamables, explosivos o corrosivos.

Instalación eléctrica

Conecte los terminales a la tensión de red: 220-240V~ 50/60Hz.

Atención: Realizar esta tarea sin energía eléctrica.



1. Identifique cada cable del proyector con su correspondiente cable de red.

2. Empalme cada par de cables firmemente y en forma independiente aislelo con cinta autovulcanizante (EPR).

3. Agregue nuevamente cinta autovulcanizante encima de los 3 cables hasta lograr un acabado homogéneo.

Impacto ambiental

Proyectores LED con tecnología que minimiza el impacto ambiental a lo largo de su ciclo de vida, desde la obtención de materias primas, fabricación, uso y disposición final.

